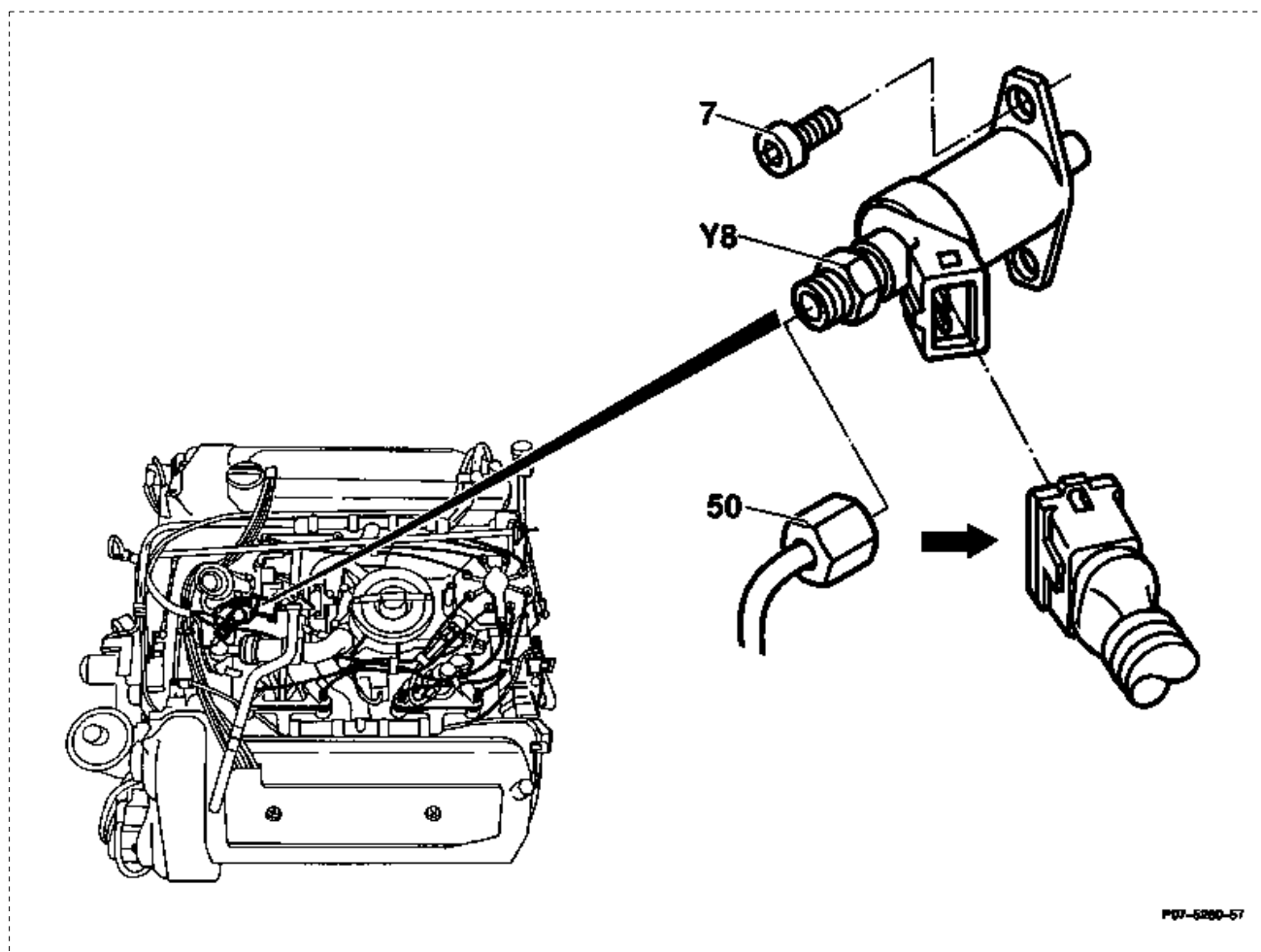


Arbeits-Nr. der Arbeitstexte und Arbeitswerte bzw. Standardtexte und Richtzeiten:
07-1606



Elektrische Steckverbindung (Pfeil)	_____	vom Startventil abziehen, aufstecken.
Kraftstoffleitung Startventil (50)	_____	ab-, anschrauben. Austretenden Kraftstoff auffangen.
Schrauben (7)	_____	heraus-, hineindrehen.
Startventil (Y8)	_____	herausziehen, mit neuer Dichtung montieren.
Dichtheit aller Anschlußstellen	_____	bei laufendem Motor prüfen.